

# BELUZ

## Sobriedad y calidad a su alcance

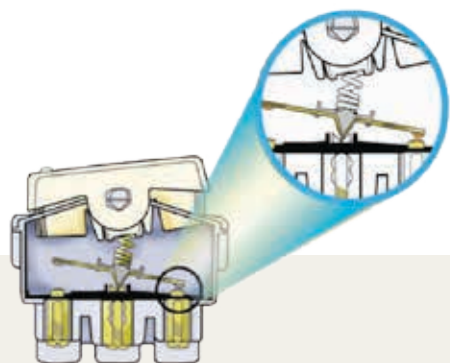




# La **calidad** de siempre al **mejor precio**

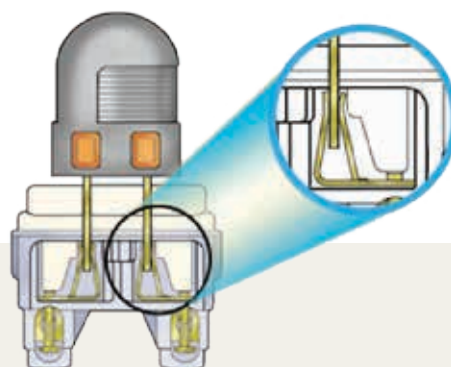
## INTERRUPTORES

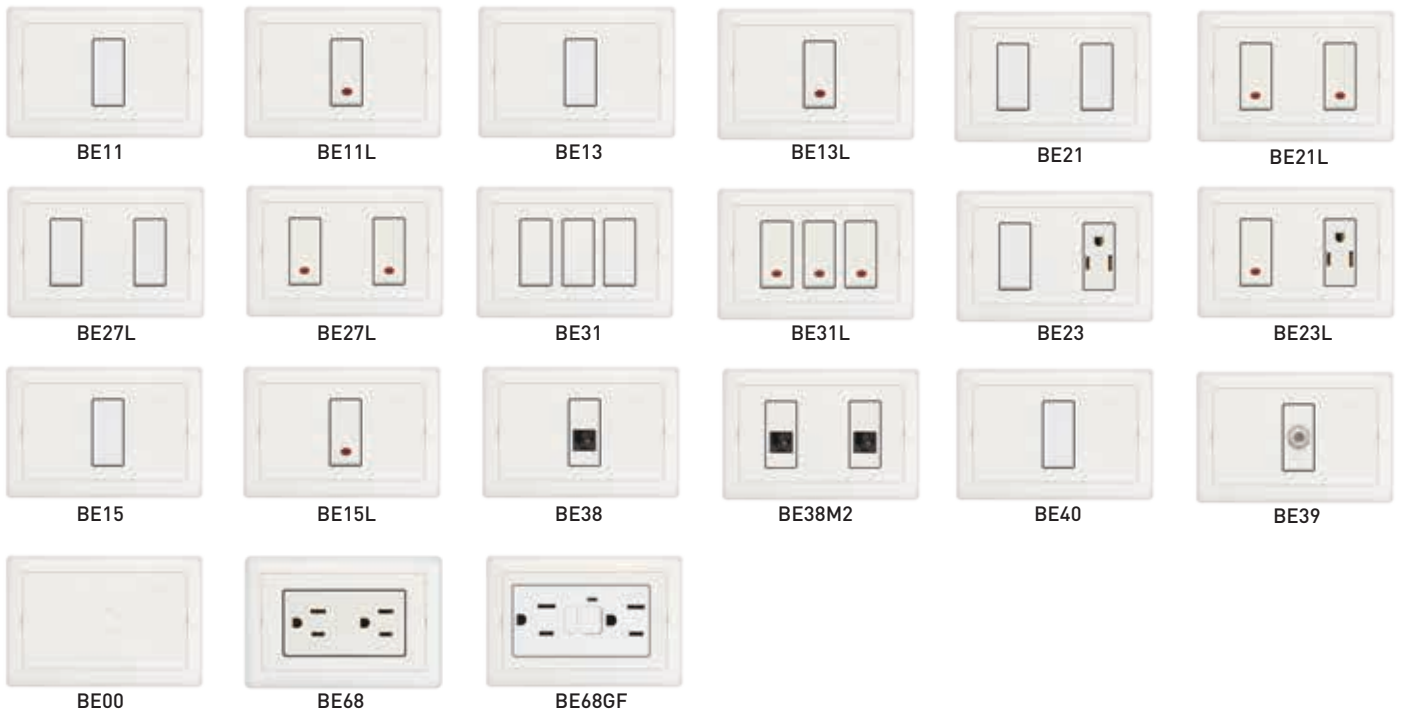
- El contacto con doble punto de plata:
  - Evita el arco eléctrico
  - Da mejor condición eléctrica
- El mecanismo de interrupción es accionado por el resorte de alto desempeño
- Disponible con o sin luz piloto



## TOMACORRIENTES

- El ensamble a presión entre tapa y cuerpo:
  - Evita que la tapa se desprenda al retirar la clavija conectada
  - Da mejor condición eléctrica
- El mecanismo de interrupción
  - Da mayor superficie de contacto
  - Da mejor conducción eléctrica
  - Evita falsos contactos





<b>BE11</b>	Interruptor sencillo 1P, 10A, 127V
<b>BE11L</b>	Interruptor sencillo c/ luz piloto 1p,10A,127V
<b>BE13</b>	Interruptor sencillo 3 vías, 1P, 10A, 127V
<b>BE13L</b>	Interruptor sencillo 3 vías, c/ luz piloto 1P, 10A, 127V
<b>BE21</b>	Interruptor doble, 1p, 10A, 127V
<b>BE21L</b>	Interruptor doble c/ luz piloto, 1P, 10A, 127V
<b>BE27</b>	Interruptor 3 vías doble, 1P, 10A, 127V
<b>BE27L</b>	Interruptor 3 vías doble, c/ luz piloto, 1P, 10A, 127V
<b>BE31</b>	Interruptor triple, 1P, 10A, 127V
<b>BE31L</b>	Interruptor triple c/ luz piloto, 1P, 10A, 127V
<b>BE23</b>	Int. sencillo 1P, 10A + toma sencillo 2P+T,15A, 127V

<b>BE23L</b>	Int. sencillo 1P, 10A c/ luz piloto + toma sencillo 2P+T,15A
<b>BE15</b>	Pulsador para timbre, 1P, 10A, 127V
<b>BE15L</b>	Pulsador para timbre c/ luz piloto 1P, 10A, 127V
<b>BE38</b>	Toma telefónico sencillo RJ11
<b>BE38M2</b>	Toma telefónico doble RJ11
<b>BE40</b>	Dimmer resistivo 300W rotativo
<b>BE39</b>	Toma TV sencillo tipo F
<b>BE00</b>	Placa ciega con pre-ruptura
<b>BE68</b>	Tomacorriente dúplex US 2P+E, 15A, 127V
<b>BE68GF</b>	Tomacorriente dúplex GFCI US 2P+E, 15A, 127V

### MONTAJE DEL CONJUNTO MONOBLOCK

**Caja de empotrar**  
- tipo americano 2x4"

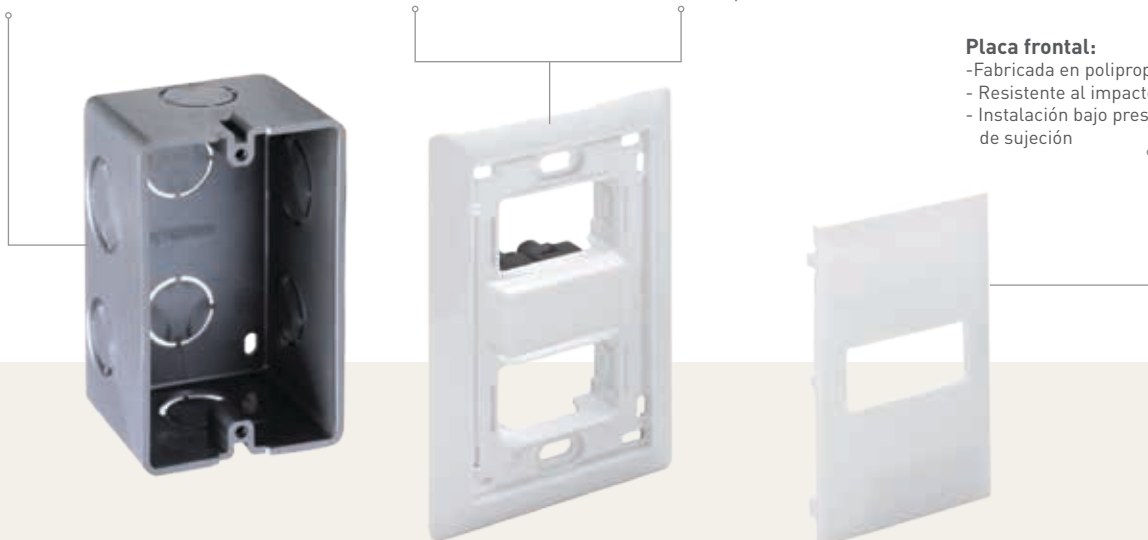
Orificios para la  
instalación del  
conjunto de la caja

#### Soporte de mecanismos:

- Resistencia a la corrosión
- Fabricado en plástico polipropileno de color blanco que aísla totalmente los conductores
- Autoextinguible
- Resistente al impacto

#### Placa frontal:

- Fabricada en polipropileno color blanco
- Resistente al impacto
- Instalación bajo presión mediante uñas de sujeción



## COSTA RICA

100 mts. Norte entrada principal  
de CENADA, Barreal de Heredia.  
Tel.: +[506] 2298.5600  
Fax: +[506] 2239.0472  
P.O. Box: 6563-1000  
San José - Costa Rica  
E-mail: ventas.cr@bticino.com



**Costa Rica:**  
800.BTICINO (2842466)

**El Salvador:**  
800.BTICINO1 (28424661)

**Honduras:**  
+[504] 2220.5211

**Panamá:**  
800.0900

**Ecuador:**  
1.800.TICINO (842466)

**Guatemala:**  
1.801.00.BTGUA (28482)

**Nicaragua:**  
+[505] 2252.5991

**República Dominicana:**  
1.809.200.BTRD (2873)

[www.bticino.cr](http://www.bticino.cr)

[btservice.cr@bticino.com](mailto:btservice.cr@bticino.com)



Asistencia telefónica, capacitación y certificación,  
asesoría en proyectos, catálogos, exhibición,  
centro de cotizaciones.



## Oficinas Regionales de Bticino C.R. en América Central, Ecuador y el Caribe

### ECUADOR

#### Guayaquil:

Av. Joaquín Orrantía y Leopoldo Benítez,  
Edificio Elite Building, Planta Baja, Oficinas 3-6  
(Ciudadela Vernaza Norte, Mz. 1).  
Tel.: +[593] 4.372.1500  
Fax: +[593] 4.263.8020  
E-mail: bticino.ecuador@bticino.com

#### Quito:

Avenida Los Shyris y Suecia,  
Edificio Renazzo Plaza, Piso 6, Oficina 606.  
Tel.: +[593] 2.600.5858  
Tel./Fax: +[593] 2.600.5857  
E-mail: bticino.ecuador@bticino.com

### EL SALVADOR

Alameda Manuel Enrique Araujo,  
Centro Comercial Plaza Jardín, Edificio C, Local 4 #3541  
San Salvador.  
Tel.: +[503] 2133.6100  
Fax: +[503] 2245.0981  
E-mail: bticino.salvador@bticino.com

### GUATEMALA

14 Calle 3-51 Zona 10 Edificio Murano Center,  
Local 11, Segundo Nivel, Ciudad de Guatemala.  
Tel.: +[502] 2494.7575  
Fax: +[502] 2366.5779  
E-mail: bticino.guatemala@bticino.com

### HONDURAS

#### Tegucigalpa:

Centro Comercial Mini plaza, 2do Nivel, Local 24,  
Avenida La Paz, 2 cuadras abajo de la Embajada U.S.A.  
Tel./Fax: +[504] 2220.5211  
E-mail: bticino.honduras@bticino.com

#### San Pedro Sula:

Residencial Costa del Sol, 3er. portón,  
apartamento 2B, 15 calle S.O.  
Tel.: +[504] 2504.6161  
E-mail: bticino.honduras@bticino.com

### NICARAGUA

Centro Profesional Altamira, Calle Principal  
Altamira, 1/2 cuadra al sur del BDF, Módulo 6,  
Managua.  
Tel.: +[505] 2252.5991  
Tel.: +[505] 2252.5741  
E-mail: bticino.nicaragua@bticino.com

### PANAMÁ

Vía Israel, San Francisco 6 Sur  
Plaza Elmec, Local Comercial #2,  
Ciudad de Panamá.  
Tel.: +[507] 831.5900  
Fax: +[507] 265.3763  
E-mail: bticino.panama@bticino.com

### REPÚBLICA DOMINICANA

Calle Padre Fantino Falco, #24. Edificio J. Baez, 2do. piso,  
Ensanche Naco, Santo Domingo.  
Tel: +[809] 334.1356 / 368.3636  
Fax: +[809] 476.9142  
E-mail: bticino.dominicana@bticino.com

Bticino Costa Rica se reserva el derecho de variar las características de los productos que se muestra en este brochure.

BRBL 14